

## MAGNUM Heatboard W

### Sistem de plăci

Sistemul de încălzire prin pardoseală pe bază de apă, subțire de 18 mm, MAGNUM HeatBoard W se aplică direct sub podelele plutitoare din lemn, parchet sau laminate. Potrivit doar pentru camere uscate și ideal pentru renovare.

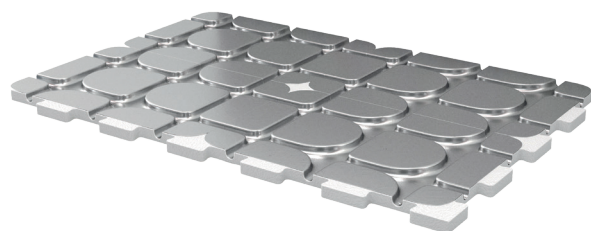
#### Utilizare

MAGNUM HeatBoard W este potrivit pentru utilizarea cu sisteme de pardoseli uscate dure (laminat, lemn și parchet). MAGNUM DuoBoard trebuie instalat mai întâi între sistemul de încălzire și pardoseala în cazul pardoselii moi (covoare, laminat PVC și vinil).

#### Ușurință de instalare

Plăcile de sistem pot fi asamblate ca niște piese de puzzle. De asemenea, sunt ușor de tăiat la dimensiune cu un cuțit hobby. Apoi tubul de încălzire prin pardoseală MAGNUM Tube de 12 mm poate fi fixat cu ușurință. Distanța fixă a tubului este de 12,5 cm. Sunt necesari aproximativ 8 m<sup>1</sup> (metri liniari) de tub MAGNUM la 1 m<sup>2</sup>. Podeaua poate fi apoi acoperită cu stratul de păslă furnizat pe care poate fi aplicat ultimul etaj.

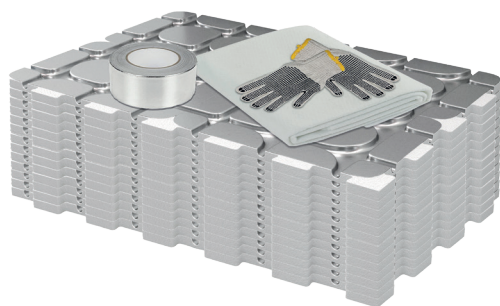
Pardoseala pe care urmează să fie aplicat acest sistem trebuie să fie stabilă, plană și curată.



### Specificații

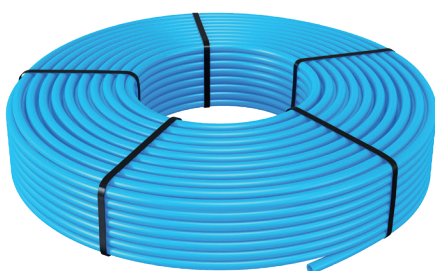
Tip de sistem	Bazat pe apă
Înălțimea sistemului	18 mm
Lățimea sistemului	from 20 cm
Setarea min a înălțimii	18 mm
Instalare	Plutitoare
Distanța tubului	Fix 125 mm
În zonele umede	<b>X</b>
Plăci	<b>V</b> (i.c.w. Knauf sau Fermacell-min. 12mm)
Lemn	<b>V</b>
(PVC) Laminat	<b>V</b> (PVC i.c.w. DuoBoard)
Covor	<b>V</b> (i.c.w. DuoBoard)
Certificare	CE, KOMO, MPA, SKZ
Garanție	2 ani





## Detalii tehnice

- Desemnare conform standardului EPS-EN13163-T2-L2-S2- P2-DLT(1)5-CS(10)150
- Grosimea nominală dL 17 mm
- Coeficient de conductivitate termică 0,036 W/mK DIN V 4108-10
- Rezistență termică 0,33 m<sup>2</sup>K/W
- Stresul compresiv 150 kPa (at 10 % compression)
- Sarcina sub tensiune 45 kPa
- Rezistență la căldură < 80°C
- Domeniul de aplicare DEO according to DIN 4108-10
- Comportamentul la foc Class E according to EN 1350
- Clasa materialelor de constructii B2 according to DIN 4102
- Material EPS polystyrene spumă tare (CFK-free)
- Standard valabil EN 13163, DIN V 4108-10



## Conținutul pachetului

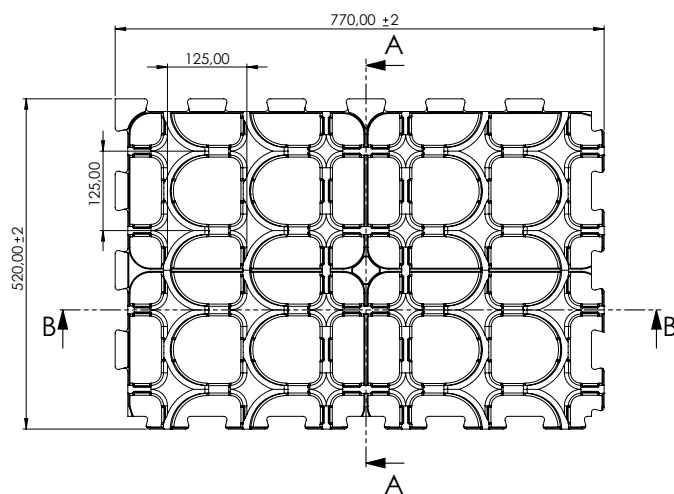
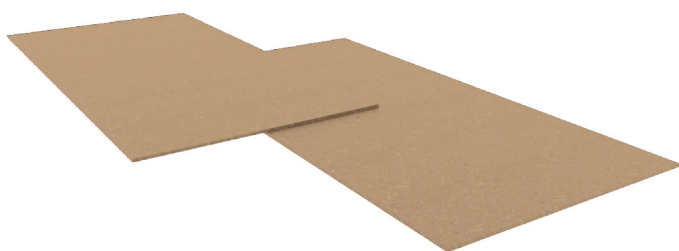
- 13 placi (4,8 m<sup>2</sup>)
- Strat de păslă (5 m<sup>2</sup>)
- Rolă de bandă de aluminiu
- Manusi de protecție

Tubul MAGNUM de 12 mm, un distribuitor, fittingurile necesare de conectare și eventual DuoBoard trebuie comandate separat.



## Garanție

MAGNUM Heatboard W are o garanție de 2 ani.



Art.nr.	Descriere	m <sup>2</sup>	Dimensiuni
W63010	MAGNUM Heatboard 18 mm	4,8 m <sup>2</sup>	13 placi de 770 x 520 mm
Art.nr.	Optiuni	m	Dimensiuni
W12100	MAGNUM Tube PE-RT	100 m	12 x 1,5 mm
W12300	MAGNUM Tube PE-RT	300 m	12 x 1,5 mm
W90012	MAGNUM Adaptor / Euroconus connection		12 x 1,5 x 3/4" mm
W91201	PUSH set de conexiune pt 1 x 100 m tub 12 mm		
W91202	PUSH set de conexiune pt 2 x 100 m tub 12 mm		
W91203	PUSH set de conexiune pt 3 x 100 m tub 12 mm		
430030	DuoBoard 2 x 4 HDF placi	2,88 m <sup>2</sup>	1200 x 600 x 3 mm